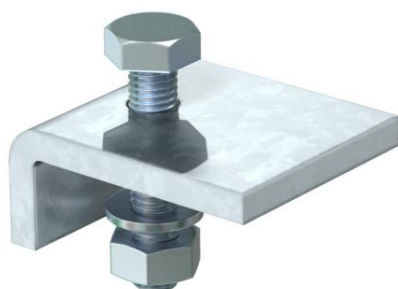


Klemmlasche Typ KL1 zur Befestigung von leichten Tragekonstruktionen an Stahlträgerflanschen.
Die Klemmlasche ist der jeweiligen Materialstärke des Trägers anzupassen.



St Stahl

FT tauchfeuerverzinkt

Stammdaten

Artikelnummer	6354106
Typ	KL1 10 S FT
Bezeichnung 1	Klemmlasche
Bezeichnung 2	für Stahlträger 10 mm
Hersteller	OBO
Dimension	60x50
Werkstoff	Stahl
Oberfläche	tauchfeuerverzinkt
Oberflächennorm	DIN EN ISO 1461
Kleinste VK-Einheit	10
Mengeneinheit	Stück
Gewicht	22,1 kg
Gewichtseinheit	kg/100 St.

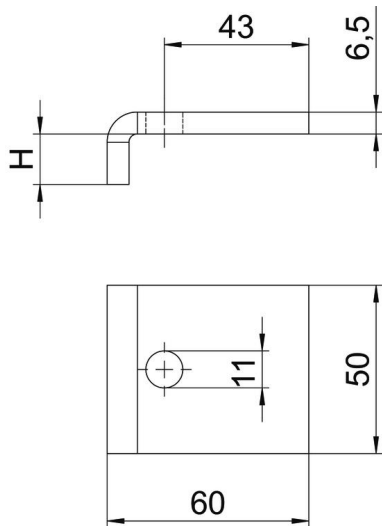
Technisches Datenblatt

Klemmlasche KL

Artikelnummer: 6354106



Abmessungen



Höhe	10 mm
------	-------

Technische Daten

Gewinde metrisch	10
Schraube	M10 x 40